

**LEGITEST**

# **DLM MANAGER 1.0**

Manual de Usuario

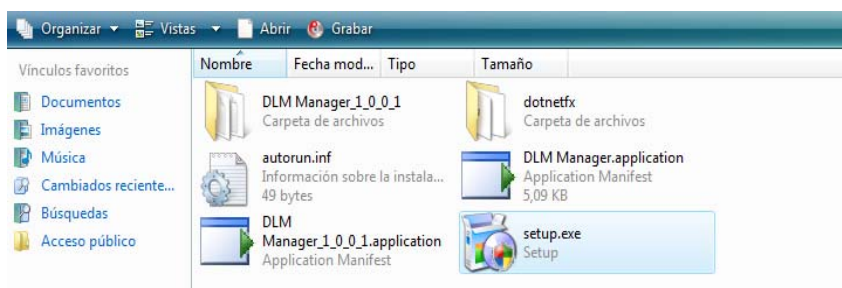
# LEGITEST

## INTRODUCCIÓN

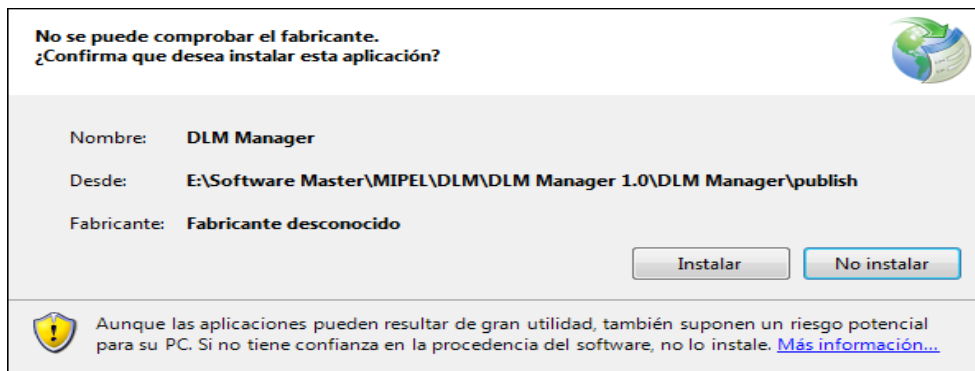
DLM manager es un software compatible con Windows™ XP y Windows™ Vista que permite descargar datos históricos del LEGITEST 2516BC. Su configuración es muy sencilla, así como su instalación y manejo.

## INSTALACIÓN

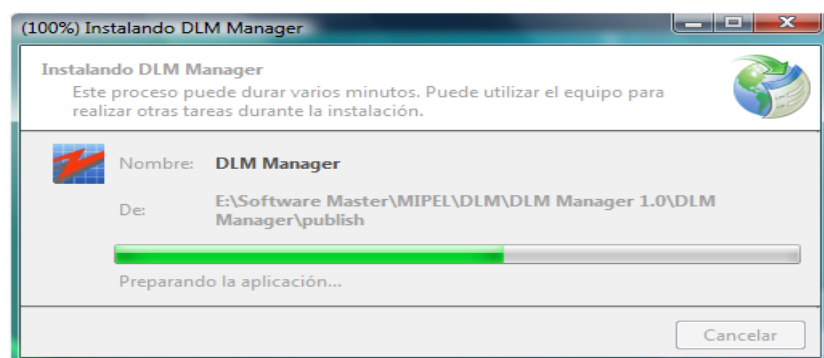
Abra la carpeta del programa y haga clic en setup.exe para ejecutar el instalador del programa.



En la siguiente pantalla haga clic en instalar para comenzar el proceso de instalación.



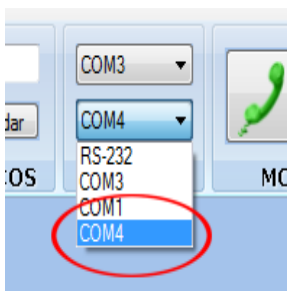
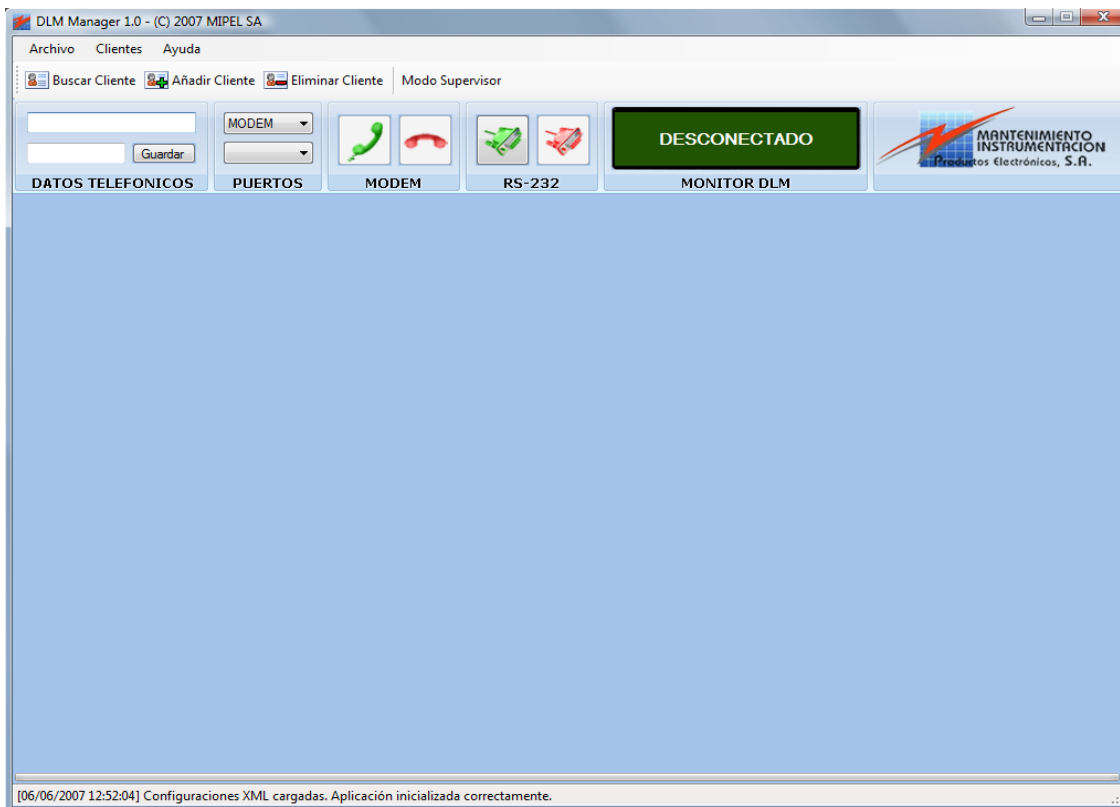
El instalador copiará el programa automáticamente, creando los accesos directos necesarios.



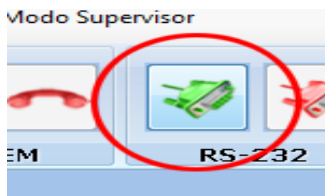
# LEGITEST

## CONFIGURACIÓN

Una vez ejecutado el programa, se mostrará la siguiente pantalla:

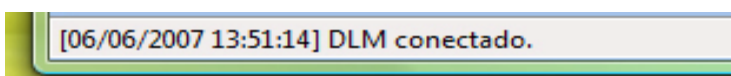


Lo primero que debemos hacer es seleccionar el puerto serie al que hemos conectado el LEGITEST con el ordenador. Para ello, desplegaremos la solapa de PUERTOS que presentará los puertos serie disponibles en el PC.



Una vez seleccionado el puerto serie, conectaremos el equipo pulsando el botón CONECTAR del programa.

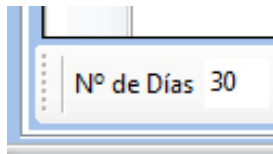
El programa conectará automáticamente con el LEGITEST mostrando en la barra inferior el estado de la conexión



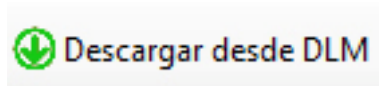
# LEGITEST

## DESCARGA DE DATOS

A continuación elegiremos el número de días que queremos descargar el PC



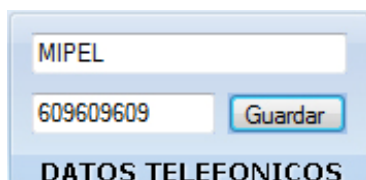
Y pulsaremos el botón de 'Descargar datos desde DLM' para iniciar el proceso



El software comenzará la descarga de datos automáticamente.

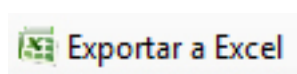
	Fecha y Hora	Medida	Unidad	Alarma
▶	13/06/2007 07:40:24	0,0		Fallo de Red
	13/06/2007 07:40:04	0,0		Fallo de Red
	13/06/2007 07:28:25	0,0		Fallo de Red
	11/06/2007 12:02:48	0,1	ppm	Alarma
	11/06/2007 12:00:40	0,0	litros	N/A
	11/06/2007 12:00:40	6014,67	uS	Alarma Conductividad
	11/06/2007 12:00:40	19,25	C	N/A
				MIPEL 609609609

NOTA: Si deseamos introducir en el informe datos sobre la instalación, tal y como se muestra en la imagen, tan sólo es necesario introducir los datos que queremos mostrar en el siguiente campo de la aplicación antes de iniciar el proceso de descarga de datos.



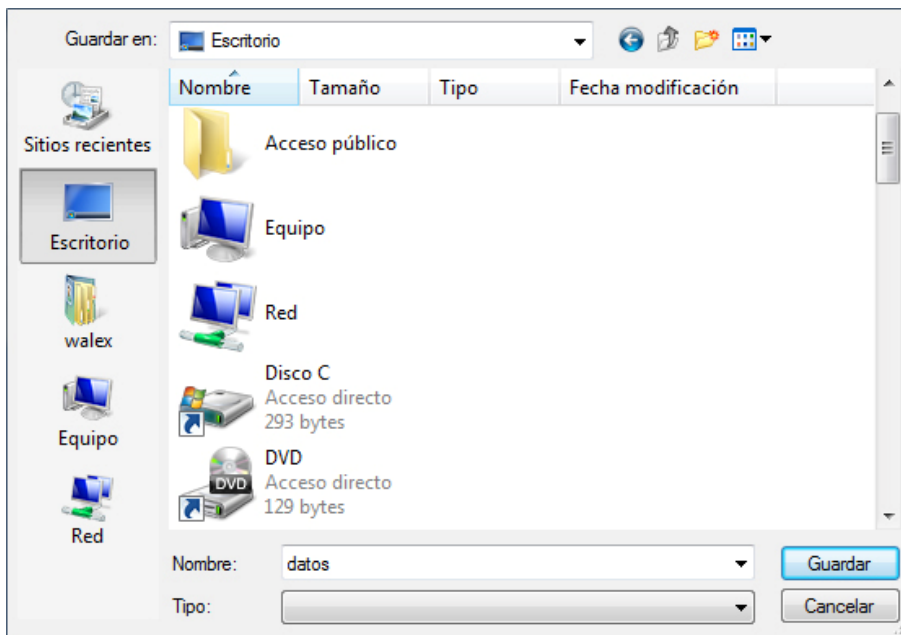
## EXPORTAR DATOS

Es posible exportar los datos capturados en formato excell pulsando el botón 'Exportar a Excell'



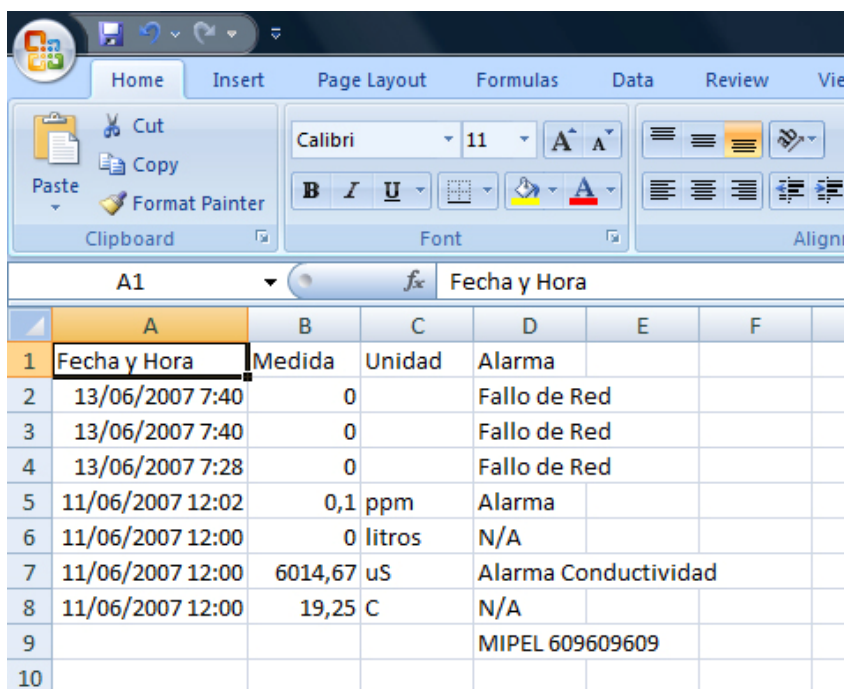
# LEGITEST

El programa solicitará que le indiquemos la carpeta donde vamos a guardar el fichero en formato Excell, así como en nombre del fichero



Introduciremos el nombre del fichero y pulsaremos Guardar para generar los datos..

Haciendo doble clic en el fichero, Windows abrirá Excell y mostrará los datos.

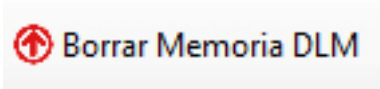


	A	B	C	D	E	F
1	Fecha y Hora	Medida	Unidad	Alarma		
2	13/06/2007 7:40	0		Fallo de Red		
3	13/06/2007 7:40	0		Fallo de Red		
4	13/06/2007 7:28	0		Fallo de Red		
5	11/06/2007 12:02	0,1	ppm	Alarma		
6	11/06/2007 12:00	0	litros	N/A		
7	11/06/2007 12:00	6014,67	uS	Alarma Conductividad		
8	11/06/2007 12:00	19,25	C	N/A		
9				MIPEL 609609609		
10						

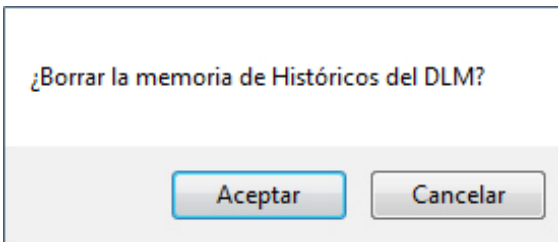
# LEGITEST

## BORRAR DATOS

DLM Manager permite borrar toda la memoria interna de datos del LEGITEST. Para realizar esta operación pulse 'Borrar Memoria DLM' en el software.



El programa solicitará autorización para realizar esta operación



Pulsando 'Aceptar' borraremos la memoria del LEGITEST. Esta operación puede tardar un par de minutos. No quite la tensión del equipo durante esta operación.

## DESINSTALAR SOFTWARE

Puede desinstalar DLM Manager con normalidad a través del Panel de Control de Windows como cualquier otro programa convencional.

